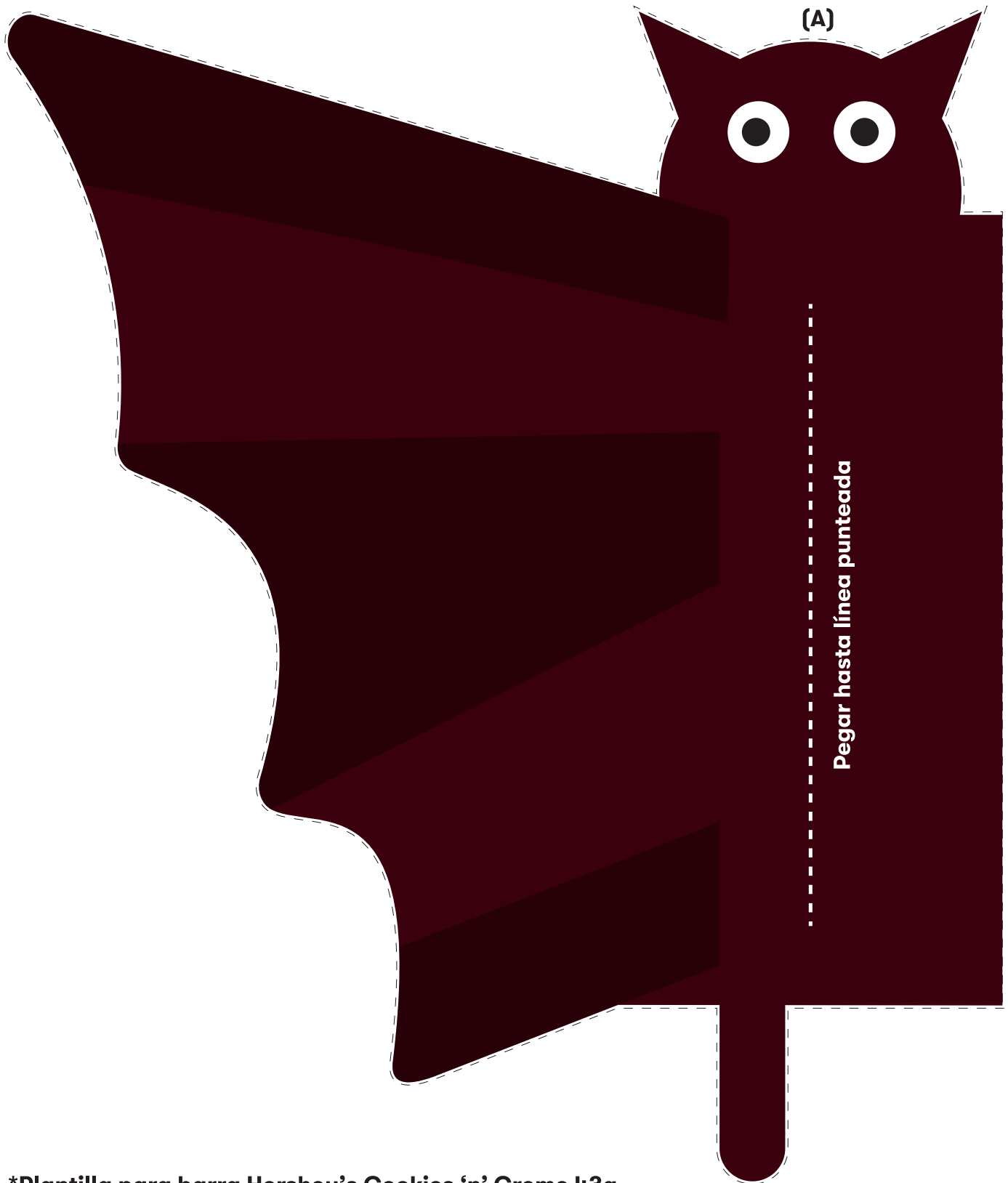
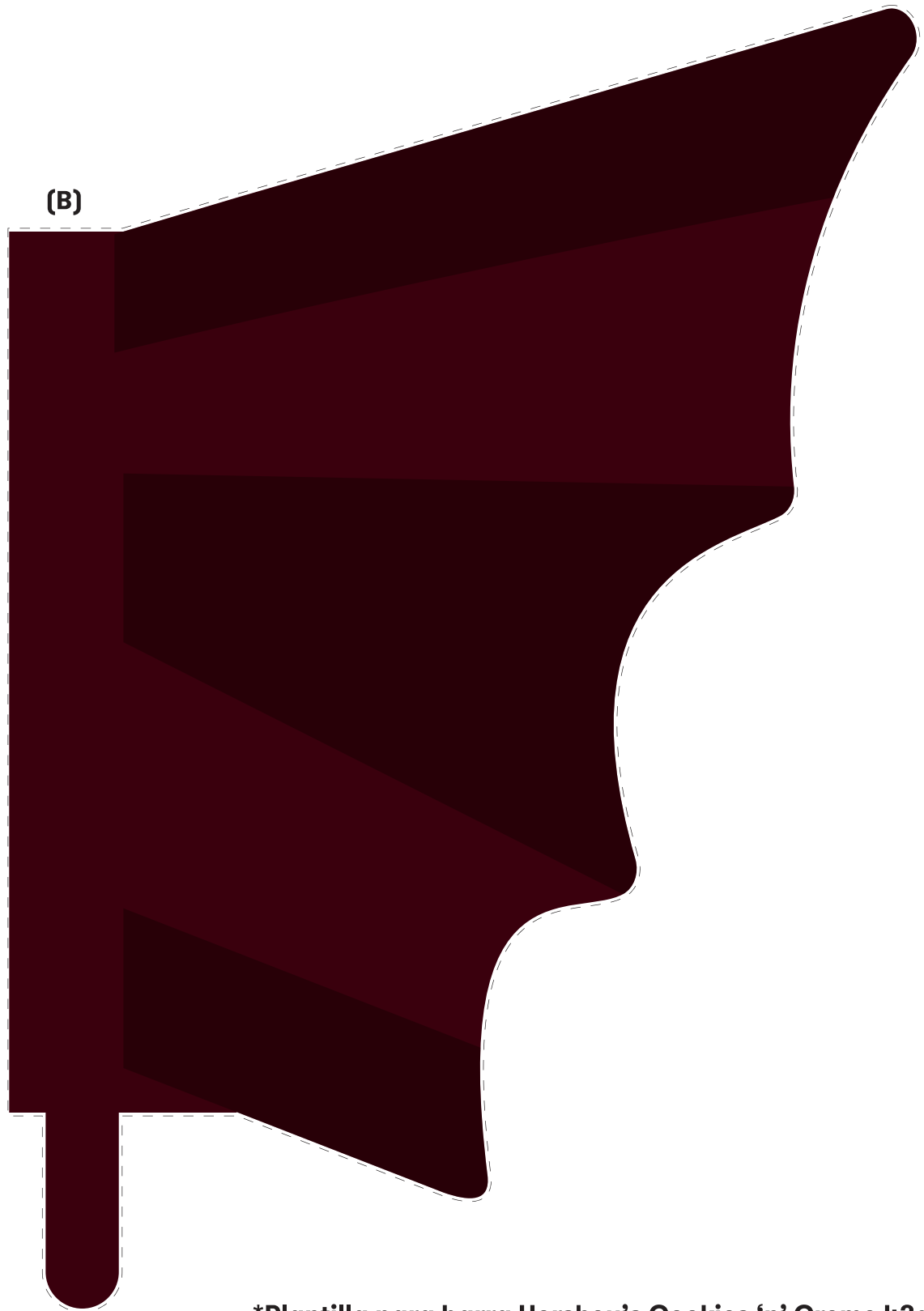


1. Imprime a color este documento. Recorta por la línea punteada (Pide ayuda a un adulto). _ _ _ ✂
2. Pega el ala (B) hasta la línea punteada del murciélago (A) con cinta o pegamento.
3. Pega los extremos de tu barra de chocolate Hershey's con cinta en la parte posterior de la misma.
4. Pega la barra al murciélago, agréga los ojos pequeños.
5. Y ¡LISTO! tu barra Hershey's se ha convertido en un murciélago.




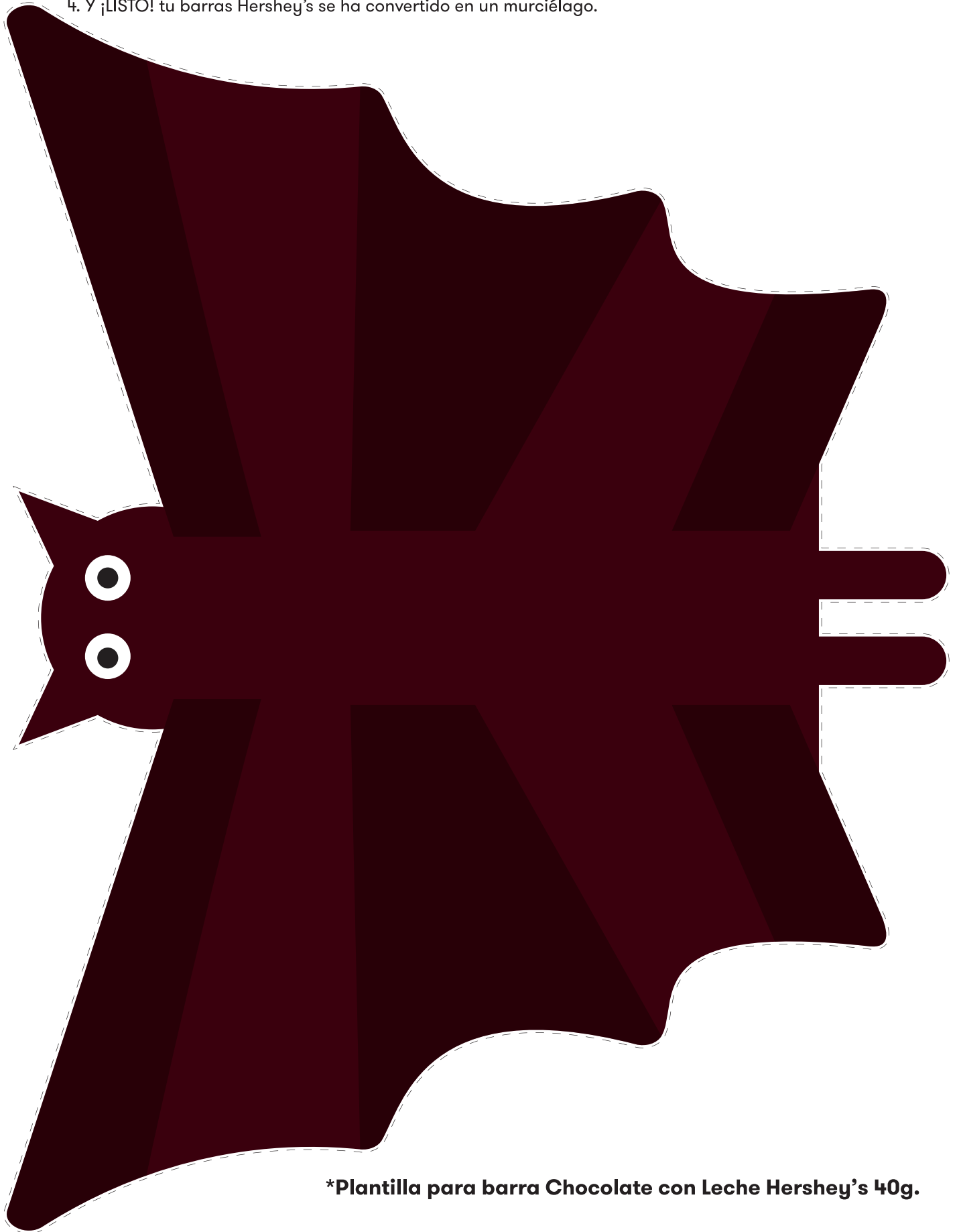
***Plantilla para barra Hershey's Cookies 'n' Creme 43g.**

1. Imprime a color este documento. Recorta por la línea punteada (Pide ayuda a un adulto). _ _ _ ✂
2. Pega el ala (B) hasta la línea punteada del murciélago (A) con cinta o pegamento.
3. Pega los extremos de tu barra de chocolate Hershey's con cinta en la parte posterior de la misma.
4. Pega la barra al murciélago, agrégale ojos locos pequeños.
5. Y ¡LISTO! tu barras Hershey's se ha convertido en un murciélago.



***Plantilla para barra Hershey's Cookies 'n' Creme 43g.**

1. Imprime a color este documento. Recorta por la línea punteada (Pide ayuda a un adulto). 
2. Pega los extremos de tu barra de chocolate Hershey's en la parte posterior de la misma.
3. Pega la barra al murciélago, agregale ojos locos pequeños.
4. Y ¡LISTO! tu barras Hershey's se ha convertido en un murciélago.



***Plantilla para barra Chocolate con Leche Hershey's 40g.**